

WYCENA

samochodu specjalnego Fiat Ducato, którego właścicielem jest
Wojewódzki Inspektorat Transportu Drogowego we Wrocławiu,
ul. Bolesława Krzywoustego 28, 51 – 165 Wrocław
według stanu na dzień wyceny



Wartość rynkowa samochodu Fiat Ducato wynosi: 13 000 zł brutto

Słownie: trzynaście tysięcy złotych brutto

Wyceny dokonał:

dr inż. Adam Rogowski

Spis treści

1.	PRZEDMIOT WYCENY	3
2.	ZAKRES WYCENY	3
3.	CEL WYCENY	3
4.	PODSTAWA FORMALNA WYCENY	3
5.	PODSTAWA PRAWNA WYCENY	3
6.	ŹRÓDŁA DANYCH MERYTORYCZNYCH.....	4
7.	METODOLOGIA WYCENY	4
8.	OPIS OGÓLNY PRZEDMIOTU WYCENY	6
9.	AKTUALNOŚĆ OPRACOWANIA.....	7
10.	USTALENIA KOŃCOWE	7
11.	KLAUZULE I ZASTRZEŻENIA	8

1. PRZEDMIOT WYCENY

Przedmiotem wyceny jest samochód specjalny marki Fiat Ducato o nr rejestracyjnym DW 2443M, którego właścicielem jest Wojewódzki Inspektorat Transportu Drogowego we Wrocławiu, ul. Bolesława Krzywoustego 28, 51 – 165 Wrocław.

2. ZAKRES WYCENY

Wycenie podlega samochód specjalny marki Fiat Ducato o nr rejestracyjnym DW 2443M według stanu i poziomu cen z dnia sporządzenia wyceny.

3. CEL WYCENY

Celem opracowania jest ocena i opis stanu technicznego przedstawionego do wyceny samochodu specjalnego Fiat Ducato, którego właścicielem jest Wojewódzki Inspektorat Transportu Drogowego we Wrocławiu oraz określenie jego aktualnej szacunkowej wartości rynkowej na dzień wyceny. Wartość ta będzie wykorzystana przez Zlecającego przy sprzedaży pojazdu.

4. PODSTAWA FORMALNA WYCENY

Podstawą opracowania wyceny jest zlecenie Wojewódzkiego Inspektoratu Transportu Drogowego we Wrocławiu, ul. Bolesława Krzywoustego 28, 51 – 165 Wrocław z dnia 02.02.2017 roku w sprawie ustalenia aktualnej wartości rynkowej samochodu specjalnego Fiat Ducato o nr rejestracyjnym DW 2443M dla potrzeb sprzedaży.

5. PODSTAWA PRAWNA WYCENY

Przy sporządzaniu niniejszego opracowania korzystano z następujących aktów prawnych:

- a) Ustawa z dnia 23 kwietnia 1964 r. Kodeks Cywilny (tekst jednolity z 17 grudnia 2013 r. opublikowany 23 stycznia 2014 r. Dz. U. poz. 121).
- b) Rozporządzenie Rady Ministrów z dnia 14.09.2004 r. w sprawie sposobu i trybu przeprowadzania przetargów (Dz. U. Nr 207/ poz. 2108 z 2004 r.).
- c) Rozporządzenie Ministra Gospodarki z dnia 20 grudnia 2005 roku w sprawie zasadniczych wymagań dla maszyn i elementów bezpieczeństwa (Dz. U. nr 259 poz. 2170).
- d) Instrukcja nr 1/2000 z dnia 18 maja 2000 roku Stowarzyszenia Rzecznawców Samochodowych „Ekspertmot”.

6. ŹRÓDŁA DANYCH MERYTORYCZNYCH

W procesie wyceny wykorzystano następujące źródła danych:

- a) Oględziny wycenianego samochodu specjalnego Fiat Ducato przeprowadzone w dniu 07 lutego 2017 roku we Wrocławiu przy ul. Bolesława Krzywoustego 28.
- b) Standardy Zawodowe Rzeczoznawców SIMP.
- c) Wycena pojazdu Eurotax Glass.
- d) Kodeks Etyki Zawodowej Rzeczoznawców SIMP.
- e) Szacowanie Wartości Technicznego Majątku Ruchomego – materiały konferencyjne wydane przez SIMP, 2001 r.

7. METODOLOGIA WYCENY

Przedmiotowej wyceny dokonano w oparciu o obowiązujące przepisy prawa oraz Standardy Zawodowe Rzeczoznawców SIMP.

Wartość godziwa jest definiowana następująco: „...jest to kwota, za jaką dany składnik aktywów mógłby zostać wymieniony na zasadzie transakcji rynkowej pomiędzy zainteresowanymi, dobrze poinformowanymi i niepowiązanymi ze sobą stronami. W przypadku aktywnego rynku wartość ta określana jest przez cenę sprzedaży netto. W przypadku braku takich danych wartość godziwą oszacowuje się za pomocą metod estymacji powszechnie uznanych za poprawne, określających najbardziej prawdopodobną cenę rynkową sprzedaży netto”.

W przypadku ruchomości z wartością godziwą jest utożsamiana wartość rynkowa. Wartość rynkowa – według Standardów Zawodowych SIMP stanowi najbardziej prawdopodobną cenę możliwą do uzyskania na rynku przy następujących założeniach:

- jest chętny sprzedawca,
- strony umowy są od siebie niezależne i działają w sposób racjonalny, nie kierując się specjalnymi motywami,
- jest rozsądny okres negocjacji sprzedaży, przy wzięciu pod uwagę rodzaju maszyn, ich lokalizacji i stanu rynku,
- wartości są niezmiennie w ciągu całego powyższego okresu,
- przedmioty sprzedaży zostaną swobodnie wystawione na rynku,
- strony nie działają w sytuacji przymusowej,
- nie jest brana pod uwagę żadna wyższa cena, którą mógłby zapłacić kupujący z powodu specjalnego zainteresowania.

Wartość rynkową określa się na podstawie przeciętnych cen stosowanych w danej miejscowości w obrocie składnikami tego samego rodzaju i gatunku z uwzględnieniem ich stanu i stopnia zużycia.

Przy ustalaniu aktualnej szacunkowej wartości rynkowej wycenianego samochodu specjalnego marki Fiat Ducato o nr rejestracyjnym DW 2443M zastosowano podejście porównawcze. Istota podejścia polega na określeniu wartości środka transportowego przy założeniu, że wartość wycenianego samochodu jest równa cenie jaką uzyskano za podobne samochody, które były już przedmiotem obrotu rynkowego skorygowanej ze względu na cechy różniące te samochody oraz ustalonej z uwzględnieniem zmian poziomu cen na skutek upływu czasu. Wartość samochodu specjalnego określona podejściem porównawczym stanowi odzwierciedlenie rynku poprzez uwzględnienie aktualnych cen transakcyjnych przy sprzedaży podobnych ruchomych środków trwałych.

Podejście porównawcze polega na fakcie, że aktualna wartość samochodu specjalnego Fiat Ducato określana jest na podstawie ceny, jaką możemy uzyskać na rynku.

Podejście porównawcze opiera się na formule:

$$W = C \cdot \sum V_j$$

gdzie: **W**- wartość rynkowa samochodu,

C- cena na rynku porównywalnego samochodu,

V_j- wartość i-tej poprawki ze względu na przyjęte kryteria.

Metoda porównania parami polega na porównaniu wycenianego środka transportowego o znanych cechach, ale o nieznannej wartości ze środkami transportowymi sprzedanymi o znanych cechach i cenach transakcyjnych.

W przypadku przedmiotowej wyceny wzięto pod uwagę następujące cechy pojazdu wpływające na wartość:

- a) Warunki środowiskowe eksploatacji,
- b) Całkowite zużycie ресурсu (przebieg),
- c) Stan techniczny elementów bazowych,
- d) Stan techniczny źródła napędu (silnik),
- e) Stan techniczny układów napędowych (skrzyni przekładniowej i pozostałe elementy przeniesienia napędu),
- f) Stan techniczny układów bezpieczeństwa (układ sygnalizacji),
- g) Stan i ilość wyposażenia dodatkowego,
- h) Stan wizualny urządzenia (np. jakość powłok malarskich),

Ponadto w przedmiotowej wycenie pod uwagę wzięto następujące czynniki wpływające na wartość:

- a) Stopień zużycia fizycznego,
- b) Liczba i rodzaj napraw,

- c) Przydatność indywidualna przedmiotu wyceny poza aktualnym zastosowaniem,
- d) Zakres terytorialny oferty,
- e) Zakres ilościowy oferty,
- f) Nowoczesność rozwiązań konstrukcyjno – technologicznych,
- g) wyjściowe ceny przetargowe, ceny zbytu, wartość rynkową podobnych samochodów podawaną w Auto Giełdzie Dolnośląskiej, czasopiśmie branżowych oraz własną bazę danych rzeczoznawcy.

8. OPIS OGÓLNY PRZEDMIOTU WYCENY

Lustrację, opis i ocenę stanu technicznego samochodu specjalnego Fiat Ducato o nr rejestracyjnym DW 2443M, będącego własnością Wojewódzkiego Inspektoratu Transportu Drogowego we Wrocławiu, przeprowadzono na parkingu w siedzibie przy ulicy Bolesława Krzywoustego 28, i na tej podstawie ustalono aktualną wartość rynkową.

Wyceniany samochód specjalny Fiat Ducato o nadwoziu furgon maxi jest ze specjalną homologacją wyposażenia wewnętrznego. Wnętrze kabiny towarowej adaptowane jest na przewoźne biuro (zabudowa meblowa) z obsługą interesantów w pozycji siedzącej i monitorowane. Z tyłu przedziału towarowego jest zaplecze socjalne dla inspektorów i pomieszczenie dla agregatu prądowłórczego spalinowego zasilającego towarzyszące urządzenia biurowe w prąd 230 V. Samochód ponadto jest wyposażony w napisy (logo) ITD we Wrocławiu oraz posiada sygnalizację świetlną samochodu uprzywilejowanego.

Samochód ma na wyposażeniu agregat prądowłórczy Honda inwerter EU 30, klimatyzację postojową oraz webasto, a także maszt składany oświetleniowy wraz z czterema halogenami. Samochód posiada książkę pojazdu i 2 komplety kluczyków.

W przedziale osobowym są trzy miejsca siedzące. Silnik wysokoprężny czterocylindrowy rzędowy z wtryskiem i rozrzędem DOHC-16. Sprzęgło mechaniczne. Skrzynia biegów manualna. Napęd na przednie koła. Układ hamulcowy dwuobwodowy ze wspomaganiami.

Samochód ma na wyposażeniu dwie poduszki powietrzne, elektrycznie unoszone szyby i elektrycznie regulowane lusterka, ABS, wspomaganie układu kierowniczego, przesuwne drzwi boczne.

Samochód podlegający wycenie był prawidłowo eksploatowany i konserwowany.

Okazania i niezbędnych informacji uzupełniających dotyczących wycenianego samochodu podczas wizji lokalnej dnia 07 lutego br., udzielił pracownik WITD. Podczas oględzin sprawdzono pojazd zarówno w stanie unieruchomionym jak i uruchomionym. Należy mieć świadomość, że samochód mimo nieznacznego przebiegu (w stosunku do

wieku) bardzo często pracował (silnik) w warunkach postojowych, przez co jego zużycie jest znacznie większe niż wynika to z ilości przejechanych kilometrów.

Po przeanalizowaniu stwierdzonego stanu technicznego wycenianego samochodu specjalnego Fiat Ducato jego kompletności i sprawności, posiadanej dokumentacji wymaganej do dalszej eksploatacji, wykonanej przez niego dotychczasowej pracy, ustaliłem jego aktualną szacunkową wartość rynkową.

Szczegółowy opis techniczny samochodu specjalnego Fiat Ducato o nr rejestracyjnym DW 2443M wraz z jego parametrami technicznymi i rynkowymi oraz fotografiami załączono do wyceny na oddzielnym arkuszu wyceny.

Do wyceny dołączono również dodatkową dokumentację fotograficzną obrazującą szczegółowo stan techniczny wycenianego pojazdu.

9. AKTUALNOŚĆ OPRACOWANIA

Szacunkową aktualną wartość rynkową wycenianego samochodu specjalnego Fiat Ducato, będącego własnością Wojewódzkiego Inspektoratu Transportu Drogowego we Wrocławiu, ul. Bolesława Krzywoustego 28, 51 – 165 Wrocław określono według stanu technicznego i poziomu cen z dnia sporządzania wyceny tj. 10 lutego 2017 roku.

10. USTALENIA KOŃCOWE

Wartość rynkowa samochodu specjalnego Fiat Ducato o nr rejestracyjnym DW 2443M, stanowiącego własność Wojewódzkiego Inspektoratu Transportu Drogowego we Wrocławiu, ul. Bolesława Krzywoustego 28, 51 – 165 Wrocław wynosi:

13 000 zł brutto

Słownie: trzynaście tysięcy złotych brutto

11. KLAUZULE I ZASTRZEŻENIA

1. Wykonując niniejszy raport z wyceny samochodu specjalnego Fiat Ducato o nr rejestracyjnym DW 2443M rzeczoznawca nie bierze odpowiedzialności za wady ukryte oraz uszkodzenia poszczególnych podzespołów lub ich części.
2. Raport z wyceny może być wykorzystany jedynie przez Wojewódzki Inspektorat Transportu Drogowego we Wrocławiu, zlecającego wycenę i do celów określonych w zleceniu.
3. Ustalona aktualna wartość rynkowa w operacie z wyceny samochodu specjalnego Fiat Ducato nie jest gwarancją jego sprzedaży za oszacowaną wartość.
4. Rzeczoznawca nie bierze odpowiedzialności za kompletność samochodu specjalnego Fiat Ducato po wykonaniu opisu do wyceny.
5. Operat niniejszy nie może być publikowany w całości lub w części w jakimkolwiek dokumencie bez zgody autora.
6. Wykonana dla potrzeb wyceny ocena techniczna środka transportowego nie stanowi ekspertyzy technicznej.

dr inż. Adam Rogowski
Rzeczoznawca SITR, upr. nr 40/Wr/11
Specjalność: Produkcja, hodowla roślin, Chów i hodowla zwierząt, Chemia rolnicza, Ochrona roślin; Środowisko naturalne, przyroda, krajoznictwo; Surowce pochodzenia rolniczego, Maszyny, urządzenia, wyposażenie i środki transportu.
SITR Oddział we Wrocławiu
50-020 Wrocław, ul. J. Piłsudskiego 74
tel. 713419765, NIP: 8971764922

Szacunku dokonał:

dr inż. Adam Rogowski

Załączniki do wyceny:

1. Arkusz szczegółowej wyceny samochodu specjalnego Fiat Ducato.
2. Dodatkowa dokumentacja fotograficzna wycenianego samochodu.

Pełna dokumentacja fotograficzna i dowodów pierwotnych znajduje się w archiwum wyceniającego.

Wrocław – luty 2017 r.

ARKUSZ WYCENY ŚRODKA TECHNICZNEGO



Dane techniczne	Nazwa	Typ – model	Nr rejestracyjny
		Samochód specjalny	Fiat Ducato 244
Rok produkcji	Nr podwozia	Nr silnika	Pojemność w ccm
2004	ZFA24400007470655	8140.43S3993632	2800
Masa własna	Dopuszczalna ładowność	Przebieg kilometrów	Moc silnika
2790 kg	-	121 019	94 kW
Data 1-wszej rejestracji	Ważność dopuszczenia do ruchu drogowego	Nr dowodu rejestracyjnego	Rozmiar opon
31.08.2004	30.09.2017	DR/BAJ 3639207	205/70/R15

I. Opis stanu technicznego

Samochód Fiat Ducato o wyposażeniu specjalnym wg homologacji specjalnej jest kompletny i sprawny, aktualnie nadaje się do eksploatacji zgodnie z przeznaczeniem. Nadwozie typu blaszak maxi częściowo przeszklone. Tapicerka i zabudowa meblowa w przedziale bagażowym specjalnie wyposażonym w typu biuro do prowadzenia prac kontrolnych przez inspektorów jest zniszczona eksploatacyjnie. Silnik samochodu wykazuje tylko objawy zużycia eksploatacyjnego i częściowo jest rozszczelniony. Pozostałe mechanizmy przeniesienia napędu również wykazują tylko objawy zużycia eksploatacyjnego. Największe zużycie eksploatacyjne stwierdziłem w układzie kierowniczym i zawieszenia. Wyceniany samochód posiada ponadto instalację elektryczną 230 V zasilaną z oddzielnego agregatu prądotwórczego. Na nadwoziu samochodu stwierdziłem w wielu miejscach na elementach metalowych liczne ogniska korozji szczególnie na nadkolach i podłużnicy (szczególnie z prawej strony). Lakier zmatowiony i porysowany. Opony kół jezdnych o profilu letnim zużyte eksploatacyjnie w 40%. Samochód posiada kartę pojazdu nr AAA 4068013.

II. Opinia rzeczoznawcy

Na podstawie ustalonego wyniku badań stanu technicznego, okresu i sposobu użytkowania, przedstawionych dokumentów i obliczeń oraz informacji o aktualnych cenach rynkowych z przetargów, komisów, giełd i ogłoszeń prasowych stwierdzam, że aktualna wartość rynkowa samochodu specjalnego Fiat Ducato wraz agregatem prądotwórczym na dzień wyceny wynosi:

W = 13 000 zł brutto

Słownie: trzynaście tysięcy złotych brutto

dr inż. Adam Rogowski
 Rzeczoznawca SITR, upr. nr 40/Wr/11
 Specjalność: Produkcja i hodowla roślin, Chów i hodowla zwierząt, Chemia rolnicza i ogrodnictwo, Srodowisko naturalne, przyroda i biologia, Surowce pochodzenia rolniczego, Maszyny, Urządzenia, wyposażenie i środki transportu.
 SITR Oddział w Wrocławiu
 50-020 Wrocław, ul. J. Piłsudskiego 74
 tel. 713419765, NIP: 8971764922

DODATKOWA DOKUMENTACJA FOTOGRAFICZNA



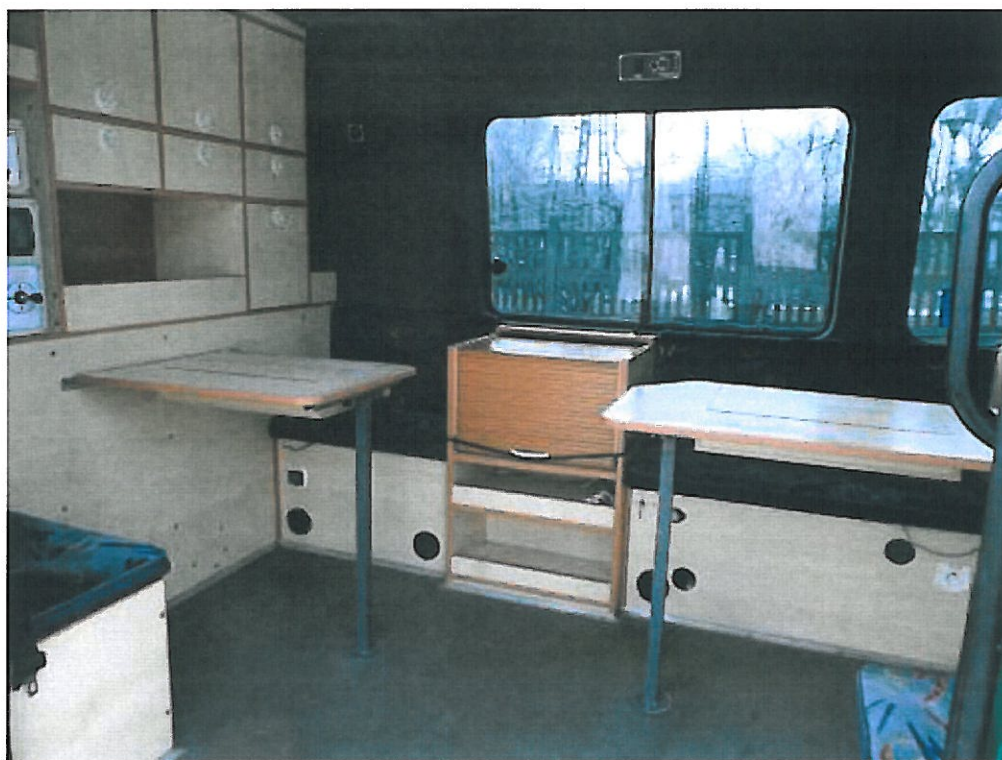
Fot.1 Widok ogólny samochodu specjalnego Fiat Ducato z boku.



Fot. nr 2. Widok ogólny samochodu specjalnego Fiat Ducato z tyłu.



Fot. nr 3. Fragment przedziału osobowego samochodu specjalnego Fiat Ducato.



Fot. nr 4. Fragment przedziału zaadaptowanego na biuro dla Inspektorów (zabudowa meblowa).



Fot. nr 5. Widok komory silnika samochodu specjalnego Fiat Ducato o nr rejestracyjnym DW 2443M.



Fot. nr 6. Widok przedziału socjalnego w samochodzie specjalnym Fiat Ducato wraz z agregatem prądowórczym.