

WYCENA

samochodu specjalnego Ford Transit, którego właścicielem jest
Wojewódzki Inspektorat Transportu Drogowego we Wrocławiu,
ul. Bolesława Krzywoustego 28, 51 – 165 Wrocław
według stanu na dzień wyceny



Wartość rynkowa samochodu Ford Transit wynosi: 13 500 zł brutto

Słownie: trzynaście tysięcy pięćset złotych brutto

Wyceny dokonał:

dr inż. Adam Rogowski

"ESTYMATOR"
WYCENY MAJĄTKOWE I DORADZTWO
Adam Rogowski
os. Ramiszów 149, 51-217 Wrocław
Regon: 932692048, NIP: 895-140-98-33
Biuro: ul. Oleśnicka 15 B, 50-320 Wrocław
tel./fax 71-320 09 11

Wrocław – luty 2017 r.

dr inż. Adam Rogowski
Rzecznik SADR, upr. nr 40/Wr/11
Specjalność: Produkcja i hodowla roślin, Chów i hodowla zwierząt; Chemia rolnicza i ochrona roślin; Środowisko naturalne, przyroda i łowiectwo; Surowce pochodzenia rolniczego, Maszyny, urządzenia, wyposażenie i środki transportu.
SITR Oddział we Wrocławiu
50-020 Wrocław, ul. J. Piłsudskiego 74
tel. 713419765, NIP: 8971764922

Spis treści

1.	PRZEDMIOT WYCENY	3
2.	ZAKRES WYCENY	3
3.	CEL WYCENY	3
4.	PODSTAWA FORMALNA WYCENY	3
5.	PODSTAWA PRAWNA WYCENY	3
6.	ŹRÓDŁA DANYCH MERYTORYCZNYCH.....	4
7.	METODOLOGIA WYCENY	4
8.	OPIS OGÓLNY PRZEDMIOTU WYCENY	6
9.	AKTUALNOŚĆ OPRACOWANIA.....	7
10.	USTALENIA KOŃCOWE	7
11.	KLAUZULE I ZASTRZEŻENIA.....	8

1. PRZEDMIOT WYCENY

Przedmiotem wyceny jest samochód specjalny marki Ford Transit o nr rejestracyjnym DW 9715T, którego właścicielem jest Wojewódzki Inspektorat Transportu Drogowego we Wrocławiu, ul. Bolesława Krzywoustego 28, 51 – 165 Wrocław.

2. ZAKRES WYCENY

Wycenie podlega samochód specjalny marki Ford Transit o nr rejestracyjnym DW 9715T, według stanu i poziomu cen z dnia sporządzenia wyceny.

3. CEL WYCENY

Celem opracowania jest ocena i opis stanu technicznego przedstawionego do wyceny samochodu specjalnego Ford Transit, którego właścicielem jest Wojewódzki Inspektorat Transportu Drogowego we Wrocławiu oraz określenie jego aktualnej szacunkowej wartości rynkowej na dzień wyceny. Wartość ta będzie wykorzystana przez Zlecającego przy sprzedaży pojazdu.

4. PODSTAWA FORMALNA WYCENY

Podstawą opracowania wyceny jest zlecenie Wojewódzkiego Inspektoratu Transportu Drogowego we Wrocławiu, ul. Bolesława Krzywoustego 28, 51 – 165 Wrocław z dnia 02.02.2017 roku w sprawie ustalenia aktualnej wartości rynkowej samochodu specjalnego Ford Transit o nr rejestracyjnym DW 9715T dla potrzeb sprzedaży.

5. PODSTAWA PRAWNA WYCENY

Przy sporządzaniu niniejszego opracowania korzystano z następujących aktów prawnych:

- a) Ustawa z dnia 23 kwietnia 1964 r. Kodeks Cywilny (tekst jednolity z 17 grudnia 2013 r. opublikowany 23 stycznia 2014 r. Dz. U. poz. 121).
- b) Rozporządzenie Rady Ministrów z dnia 14.09.2004 r. w sprawie sposobu i trybu przeprowadzania przetargów (Dz. U. Nr 207/ poz. 2108 z 2004 r.).
- c) Rozporządzenie Ministra Gospodarki z dnia 20 grudnia 2005 roku w sprawie zasadniczych wymagań dla maszyn i elementów bezpieczeństwa (Dz. U. nr 259 poz. 2170).
- d) Instrukcja nr 1/2000 z dnia 18 maja 2000 roku Stowarzyszenia Rzeczoznawców Samochodowych „Ekspertmot”.

6. ŹRÓDŁA DANYCH MERYTORYCZNYCH

W procesie wyceny wykorzystano następujące źródła danych:

- a) Oględziny wycenianego samochodu specjalnego Ford Transit przeprowadzone w dniu 07 lutego 2017 roku we Wrocławiu przy ul. Bolesława Krzywoustego 28.
- b) Standardy Zawodowe Rzeczoznawców SIMP.
- c) Wycena pojazdu Eurotax Glass.
- d) Kodeks Etyki Zawodowej Rzeczoznawców SIMP.
- e) Szacowanie Wartości Technicznego Majątku Ruchomego – materiały konferencyjne wydane przez SIMP, 2001 r.

7. METODOLOGIA WYCENY

Przedmiotowej wyceny dokonano w oparciu o obowiązujące przepisy prawa oraz Standardy Zawodowe Rzeczoznawców SIMP.

Wartość godziwa jest definiowana następująco: „...jest to kwota, za jaką dany składnik aktywów mógłby zostać wymieniony na zasadzie transakcji rynkowej pomiędzy zainteresowanymi, dobrze poinformowanymi i niepowiązаныmi ze sobą stronami. W przypadku aktywnego rynku wartość ta określana jest przez cenę sprzedaży netto. W przypadku braku takich danych wartość godziwą oszacowuje się za pomocą metod estymacji powszechnie uznanych za poprawne, określających najbardziej prawdopodobną cenę rynkową sprzedaży netto”.

W przypadku ruchomości z wartością godziwą jest utożsamiana wartość rynkowa. Wartość rynkowa – według Standardów Zawodowych SIMP stanowi najbardziej prawdopodobną cenę możliwą do uzyskania na rynku przy następujących założeniach:

- jest chętny sprzedawca,
- strony umowy są od siebie niezależne i działają w sposób racjonalny, nie kierując się specjalnymi motywami,
- jest rozsądny okres negocjacji sprzedaży, przy wzięciu pod uwagę rodzaju maszyn, ich lokalizacji i stanu rynku,
- wartości są niezmiennie w ciągu całego powyższego okresu,
- przedmioty sprzedaży zostaną swobodnie wystawione na rynku,
- strony nie działają w sytuacji przymusowej,
- nie jest brana pod uwagę żadna wyższa cena, którą mógłby zapłacić kupujący z powodu specjalnego zainteresowania.

Wartość rynkową określa się na podstawie przeciętnych cen stosowanych w danej miejscowości w obrocie składnikami tego samego rodzaju i gatunku z uwzględnieniem ich stanu i stopnia zużycia.

Przy ustalaniu aktualnej szacunkowej wartości rynkowej wycenianego samochodu specjalnego marki Ford Transit o nr rejestracyjnym DW 9715T zastosowano podejście porównawcze. Istota podejścia polega na określeniu wartości środka transportowego przy założeniu, że wartość wycenianego samochodu jest równa cenie jaką uzyskano za podobne samochody, które były już przedmiotem obrotu rynkowego skorygowanej ze względu na cechy różniące te samochody oraz ustalonej z uwzględnieniem zmian poziomu cen na skutek upływu czasu. Wartość samochodu specjalnego określona podejściem porównawczym stanowi odzwierciedlenie rynku poprzez uwzględnienie aktualnych cen transakcyjnych przy sprzedaży podobnych ruchomych środków trwałych.

Podejście porównawcze polega na fakcie, że aktualna wartość samochodu specjalnego Fiat Ducato określana jest na podstawie ceny, jaką możemy uzyskać na rynku.

Podejście porównawcze opiera się na formule:

$$W = C \cdot \sum V_j$$

gdzie: **W**- wartość rynkowa samochodu,

C- cena na rynku porównywalnego samochodu,

V_j- wartość i-tej poprawki ze względu na przyjęte kryteria.

Metoda porównania parami polega na porównaniu wycenianego środka transportowego o znanych cechach, ale o nieznanym wartości ze środkami transportowymi sprzedanymi o znanych cechach i cenach transakcyjnych.

W przypadku przedmiotowej wyceny wzięto pod uwagę następujące cechy pojazdu wpływające na wartość:

- a) Warunki środowiskowe eksploatacji,
- b) Całkowite zużycie ресурсu (przebieg),
- c) Stan techniczny elementów bazowych,
- d) Stan techniczny źródła napędu (silnik),
- e) Stan techniczny układów napędowych (skrzyni przekładniowej i pozostałe elementy przeniesienia napędu),
- f) Stan techniczny układów bezpieczeństwa (układ sygnalizacji),
- g) Stan i ilość wyposażenia dodatkowego,
- h) Stan wizualny urządzenia (np. jakość powłok malarskich),

Ponadto w przedmiotowej wycenie pod uwagę wzięto następujące czynniki wpływające na wartość:

- a) Stopień zużycia fizycznego,
- b) Liczba i rodzaj napraw,

- c) Przydatność indywidualna przedmiotu wyceny poza aktualnym zastosowaniem,
- d) Zakres terytorialny oferty,
- e) Zakres ilościowy oferty,
- f) Nowoczesność rozwiązań konstrukcyjno – technologicznych,
- g) wyjściowe ceny przetargowe, ceny zbytu, wartość rynkową podobnych samochodów podawaną w Auto Giełdzie Dolnośląskiej, czasopiśmie branżowych oraz własną bazę danych rzeczoznawcy.

8. OPIS OGÓLNY PRZEDMIOTU WYCENY

Lustrację, opis i ocenę stanu technicznego samochodu specjalnego Ford Transit o nr rejestracyjnym DW 9715T, będącego własnością Wojewódzkiego Inspektoratu Transportu Drogowego we Wrocławiu, przeprowadzono na parkingu w siedzibie przy ulicy Bolesława Krzywoustego 28, i na tej podstawie ustalono aktualną wartość rynkową.

Wyceniany samochód specjalny Ford Transit o nadwoziu furgon jest ze specjalną homologacją wyposażenia wewnętrznego. Wnętrze kabiny towarowej adaptowane jest na przewoźne biuro z obsługą interesantów w pozycji siedzącej i monitorowane. Z tyłu przedziału towarowego jest zaplecze socjalne dla inspektorów i pomieszczenie dla agregatu prądotwórczego spalinowego zasilającego towarzyszące urządzenia biurowe w prąd 230 V. Samochód ponadto jest wyposażony w napisy (logo) ITD we Wrocławiu oraz posiada sygnalizację świetlną samochodu uprzywilejowanego.

Samochód ma na wyposażeniu agregat prądotwórczy Honda inwerter EU 30, zabudowę meblową, klimatyzację postojową oraz webasto.

W przedziale osobowym są trzy miejsca siedzące. Silnik wysokoprężny czterocylindrowy rzędowy z wtryskiem Common rail i rozrządem DOHC-16. Sprzęgło mechaniczne. Skrzynia biegów manualna. Napęd na przednie koła. Układ hamulcowy dwuobwodowy ze wspomaganiami.

Samochód ma na wyposażeniu dwie poduszki powietrzne, ręcznie unoszone szyby i regulowane lusterka, ABS, wspomaganie układu kierowniczego, przesuwne drzwi boczne, immobilizer. Tapicerka materiałowa, częściowo zniszczona.

Samochód posiada kartę pojazdu oraz dwa komplety kluczyków. Sprzedawany będzie wraz z dodatkowym kompletem opon letnich, 205 / 70R15.

Samochód podlegający wycenie był prawidłowo eksploatowany i konserwowany. Okazania i niezbędnych informacji uzupełniających dotyczących wycenianego samochodu podczas wizji lokalnej dnia 07 lutego br., udzielał pracownik WITD. Podczas oględzin sprawdzono pojazd zarówno w stanie unieruchomionym jak i uruchomionym.

Należy mieć świadomość, że samochód mimo nieznanego przebiegu (w stosunku do wieku) bardzo często pracował (silnik) w warunkach postojowych, przez co jego zużycie jest znacznie większe niż wynika to z ilości przejechanych kilometrów.

Po przeanalizowaniu stwierdzonego stanu technicznego wycenianego samochodu specjalnego Ford Transit jego kompletności i sprawności, posiadanej dokumentacji wymaganej do dalszej eksploatacji, wykonanej przez niego dotychczasowej pracy, ustaliłem jego aktualną szacunkową wartość rynkową.

Szczegółowy opis techniczny samochodu specjalnego Ford Transit o nr rejestracyjnym DW 9715T wraz z jego parametrami technicznymi i rynkowymi oraz fotografiami załączono do wyceny na oddzielnym arkuszu wyceny.

Do wyceny dołączono również dodatkową dokumentację fotograficzną obrazującą szczegółowo stan techniczny wycenianego pojazdu.

9. AKTUALNOŚĆ OPRACOWANIA

Szacunkową aktualną wartość rynkową wycenianego samochodu specjalnego Ford Transit, będącego własnością Wojewódzkiego Inspektoratu Transportu Drogowego we Wrocławiu, ul. Bolesława Krzywoustego 28, 51 – 165 Wrocław określono według stanu technicznego i poziomu cen z dnia sporządzania wyceny tj. 10 lutego 2017 roku.

10. USTALENIA KOŃCOWE

Wartość rynkowa samochodu specjalnego Ford Transit o nr rejestracyjnym DW 9715T, stanowiącego własność Wojewódzkiego Inspektoratu Transportu Drogowego we Wrocławiu, ul. Bolesława Krzywoustego 28, 51 – 165 Wrocław wynosi:

13 500 zł brutto

Słownie: trzynaście tysięcy pięćset złotych brutto

11.KLAUZULE I ZASTRZEŻENIA

1. Wykonując niniejszy raport z wyceny samochodu specjalnego Ford Transit o nr rejestracyjnym DW 9715T rzeczoznawca nie bierze odpowiedzialności za wady ukryte oraz uszkodzenia poszczególnych podzespołów lub ich części.
2. Raport z wyceny może być wykorzystany jedynie przez Wojewódzki Inspektorat Transportu Drogowego we Wrocławiu, zlecającego wycenę i do celów określonych w zleceniu.
3. Ustalona aktualna wartość rynkowa w operacie z wyceny samochodu specjalnego Ford Transit nie jest gwarancją jego sprzedaży za oszacowaną wartość.
4. Rzeczoznawca nie bierze odpowiedzialności za kompletność samochodu specjalnego Ford Transit po wykonaniu opisu do wyceny.
5. Operat niniejszy nie może być publikowany w całości lub w części w jakimkolwiek dokumencie bez zgody autora.
6. Wykonana dla potrzeb wyceny ocena techniczna środka transportowego nie stanowi ekspertyzy technicznej.

dr inż. Adam Rogowski
Rzeczoznawca SITR, upr. nr 40/Wr/11
Specjalność: Produkcja i hodowla roślin, Chów i hodowla zwierząt, Chemia rolnicza i ochrona roślin, Środowisko naturalne, przyroda i łowiectwo; Surowce pochodzenia rolniczego, Maszyny, urządzenia, wyposażenie i środki transportu
SITR Oddział we Wrocławiu
50-020 Wrocław, ul. Piłsudskiego 74
tel. 713419765, NIP 8971764922

Szacunku dokonał:

dr inż. Adam Rogowski

Załączniki do wyceny:

1. Arkusz szczegółowej wyceny samochodu specjalnego Ford Transit.
2. Dodatkowa dokumentacja fotograficzna wycenianego samochodu.

Pełna dokumentacja fotograficzna i dowodów pierwotnych znajduje się w archiwum wyceniającego.

Wrocław – luty 2017 r.

ARKUSZ WYCENY ŚRODKA TECHNICZNEGO



Dane techniczne	Nazwa	Typ – model	Nr rejestracyjny
	Samochód specjalny	Ford Transit	DW 9715T
Rok produkcji	Nr podwozia	Nr silnika	Pojemność w ccm
2005	WF0LXXTTFL5G69716	5569716	2402
Masa własna	Dopuszczalna ładowność	Przebieg kilometrów	Moc silnika
2450 kg	850 kg	99 211	101 kW
Data 1-wszej rejestracji	Ważność dopuszczenia do ruchu drogowego	Nr dowodu rejestracyjnego	Rozmiar opon
23.11.2005	05.01.2018	DR/BAK 0252063	205/65/R16

I. Opis stanu technicznego

Samochód specjalny Ford Transit o wyposażeniu specjalnym wg homologacji specjalnej jest kompletny i sprawny, aktualnie nadaje się do eksploatacji zgodnie z przeznaczeniem. Nadwozie typu blaszak maxi, częściowo oszklone. Tapicerka i zabudowa meblowa w przedziale bagażowym specjalnie wyposażonym w typu biuro do prowadzenia prac kontrolnych przez inspektorów jest zniszczona eksploatacyjnie. Silnik samochodu wykazuje tylko objawy zużycia eksploatacyjnego i częściowo jest rozszczelniony. Pozostałe mechanizmy przeniesienia napędu również wykazują tylko objawy zużycia eksploatacyjnego. Największe zużycie eksploatacyjne stwierdziłem w układzie kierowniczym i zawieszenia. Wyceniany samochód posiada ponadto instalację elektryczną 230 V zasilaną z oddzielnego agregatu prądotwórczego. Na nadwoziu samochodu stwierdziłem w kilku miejscach na elementach metalowych liczne ogniska korozji, szczególnie na prawym przednim nadkolu. Listwa boczna po prawej stronie uszkodzona mechanicznie. Opony kół jezdnych o profilu zimowym zużyte eksploatacyjnie w 30%. Samochód posiada kartę pojazdu nr AAA 6097655.

II. Opinia rzeczoznawcy

Na podstawie ustalonego wyniku badań stanu technicznego, okresu i sposobu użytkowania, przedstawionych dokumentów i obliczeń oraz informacji o aktualnych cenach rynkowych z przetargów, komisów, giełd i ogłoszeń prasowych stwierdzam, że aktualna wartość rynkowa samochodu specjalnego Ford Transit wraz agregatem prądotwórczym na dzień wyceny wynosi:

W = 13 500 zł brutto

Słownie: trzynaście tysięcy pięćset złotych brutto

dr inż. Adam Rogowski
 Rzeczoznawca SITR, upr. nr 40/Wr/11
 Specjalność: Produkcja, hodowla roślin, Chów i hodowla zwierząt, Chemia rolnicza i ochrona roślin, Środowisko naturalne, przyroda i leśnictwo; Surowce pochodzenia rolniczego, Maszyny, urządzenia, wyposażenie i środki transportu.
 SITR Oddział we Wrocławiu
 50-020 Wrocław, ul. J. Piłsudskiego 74
 tel. 713419765, NiP: 8971764922

DODATKOWA DOKUMENTACJA FOTOGRAFICZNA



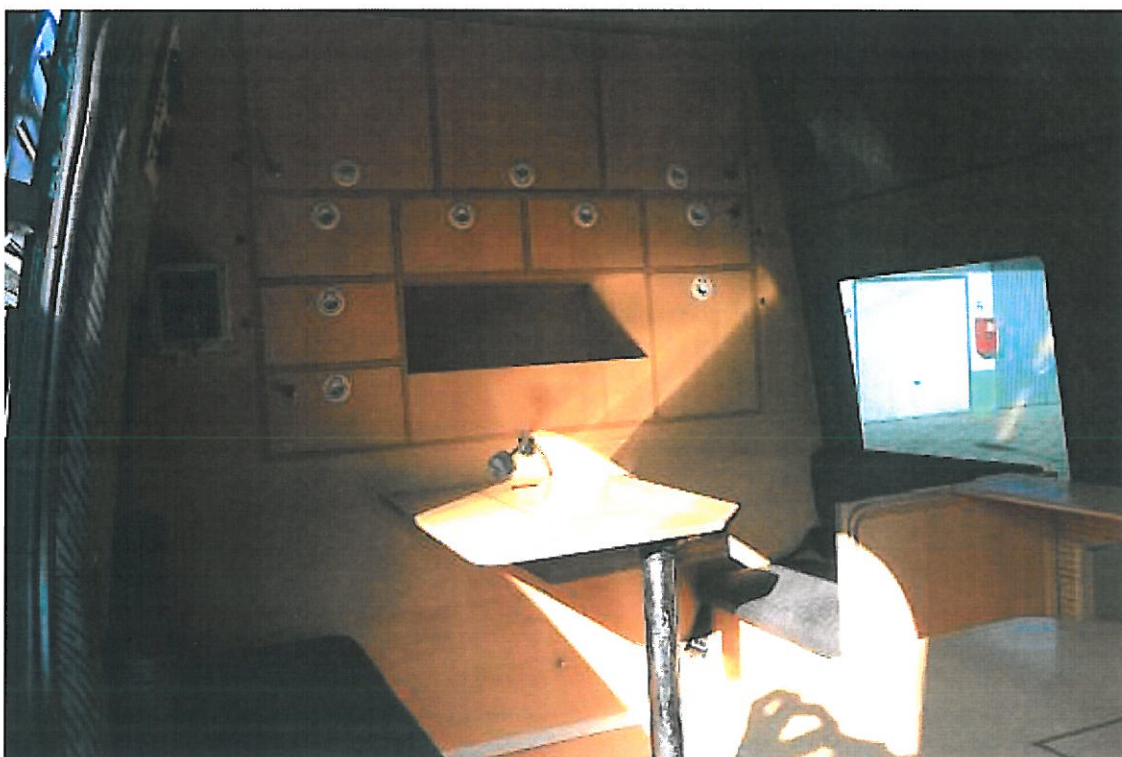
Fot.1 Widok ogólny samochodu specjalnego Ford Transit z boku.



Fot. nr 2. Widok ogólny samochodu specjalnego Ford Transit z tyłu.



Fot. nr 3. Fragment przedziału osobowego samochodu specjalnego Ford Transit.



Fot. nr 4. Fragment przedziału zaadaptowanego na biuro dla Inspektorów (przedział wraz z zabudową meblową).



Fot. nr 5. Widok komory silnika samochodu specjalnego Ford Transit o nr rejestracyjnym DW 9715T.



Fot. nr 6. Widok przedziału socjalnego w samochodzie specjalnym Ford Transit wraz z agregatem prądowórczym.